

# EJOT®

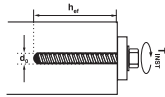
1220  
1220-CPR-1456  
14  
ETA-14/0348; ETAG 029  
DoP: 2-012-140121-2014  
EJOT Baubefestigungen GmbH  
In der Stockwiese 35  
57334 Bad Laasphe, GERMANY  
M8-M12



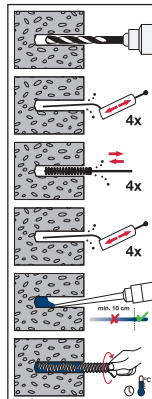
S.C. EJOT ROMANIA S.R.L.  
Str. Depozitelor, nr. 27  
Pitești, Argeș, 110078  
RO 14001251, J03/331/2001  
Tel.: 0040 248 223 884  
Fax: 0040 248 223 887  
Email: info@ejot.ro  
Website: www.ejot.ro



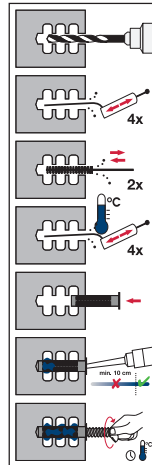
Information sur le niveau d'émission de substances volatiles dans l'air intérieur, présentant un risque de toxicité par inhalation, sur une étiquette de Masses alliant de A+ (très faibles émissions) à C (fortes émissions)



Application • Mod de aplicare  
Solid surface  
Strat de ancorare fix



Hollow base material  
Materiale de perforare



# MULTIFIX PSF

Polyester based Injection resin, styrene free

Rășină injectabilă pe bază poliesterică, fără steroil

## EJOT® Multifix PSF

Polyester based Injection resin, styrene free

### Cartridge use

- Unscrew cap of cartridge
- Screw the mixing nozzle onto cartridge
- Insert the cartridge in the gun
- Eject the mixture until the two components have a homogeneous light grey colour in the nozzle (avoid using the first 10 ml)

## EJOT® Multifix PSF

Rășină injectabilă pe bază poliesterică, fără stiren

### Mod de utilizare a cartușului

- Deșurubați capacul cartușului
- Înșurubați duza de amestec pe cartuș
- Introduceți cartușul în pistolul de injectare
- Înainte de aplicare, eliminați primii aprox. 10 ml de material până când cele două componente din duza de amestec prezintă o culoare gri deschis omogenă.



**Hazardous components:**  
2-hydroxyethyl methacrylate;  
Dibenzoyl peroxide

**Ingrediente periculoase:**  
2-hidroxietil metacrilat;  
peroxid de dibenzoil

**WARNING!  
ATENȚIE!**

**EN H319** Causes serious eye irritation. **H317** May cause an allergic skin reaction. **P102** Keep out of reach of children. **P201** Wear protective gloves/ protective clothing/ eye protection/ face protection. In case of inadequate ventilation wear respiratory protection. **P303+P361+P353** Wash contaminated clothing before reuse. **P303+P361+P353** IF ON SKIN (or hair): Take off immediately all contaminated clothing. Wash with plenty of soap and water. Immediately call a POISON CENTER or doctor. **P305+P351+P338** IF IN EYES: Rinse cautiously with water for several minutes. Remove contact lenses, if present and easy to do. Continue rinsing. **P337+P313** If eye irritation persists: Get medical advice/attention. **P501** Dispose of contents/ container to an approved waste disposal plant. Data sheets of security available to professional user request. For professional use only.

**RO H319** Căuzează iritarea puternică a ochilor. **H317** Poate cauza reacții alergice ale pielii. **P102** Spălați hainele contaminate înainte de a le purta din nou. **P303+P361+P353** ÎN CAZUL CONTACTULUI CU PIELEA (sau cu părul): Dezbrăcați imediat toate hainele contaminate. Spălați-vă cu multă apă și săpun. După caz, îndepărtați eventualele lenjerie de contact. Spălați în continuare. **P337+P313** Dacă iritația pielii persistă: Consultați medicul / solicitați sfatul medicului. **P501** Predați conținutul / recipientele într-un punct de colectare a deșeurilor. **Fișă de securitate pentru utilizatori profesioniști disponibilă la cerere. Destinată exclusiv uzului profesional.**

## Installation Parameters Concrete

### Parametri de montare în beton

Threaded Rod (steel class 8,8) Tijă filetată (calitate oțel 8,8)	M8	M10	M12	M16	M20	
Drill hole diameter Diametru gaură	$d_0$ [mm]	10	12	14	18	24
Embedment depth Adâncime de ancorare	$h_{ef}$ [mm]	80	90	110	125	170
Torque moment Moment de răsucire	$T_{NST}$ [Nm]	10	20	40	60	100

## Installation Parameters Solid Masonry

### Parametri de montare în zidărie din cărămizi pline

Threaded Rod (steel class 8,8) Tijă filetată (calitate oțel 8,8)	M8	M10	M12	
Drill hole diameter Diametru gaură	$d_0$ [mm]	10	12	14
Embedment depth Adâncime de ancorare	$h_{ef}$ [mm]	80	85	95
Torque moment Moment de răsucire	$T_{NST}$ [Nm]	4	8	10

## Installation Parameters Hollow Masonry

### Parametri de montare în zidărie din cărămidă cu goluri

Threaded Rod (steel class 8,8) Tijă filetată (calitate oțel 8,8)	M8	M10	M12	
Sleeve Manșon din sită de plastic	16 x 85	16 x 85	20 x 85	
Drill hole diameter Diametru gaură	$d_0$ [mm]	16	16	20
Embedment depth Adâncime de ancorare	$h_{ef}$ [mm]	85	85	85
Torque moment Moment de răsucire	$T_{NST}$ [Nm]	4	4	6

## Working and hardening times

### Timpi de preparare și de întărire

Temperature Temperatură	Preparation Preparare	Hardening Întărire	Setting Setare
5 °C	5'	20'	2h
10 °C	13'	13'	2h15'
15 °C	9'	60'	1h30'
20 °C	6'	45'	68'
25 °C	4'	30'	45'
30 °C	3'	20'	30'
35 °C	2'	15'	23'

Minimum cartridge temperature +5 °C. Minimum concrete temperature +5 °C  
Temperatură minimă a cartușului +5 °C, Temperatură minimă a betonului +5 °C

